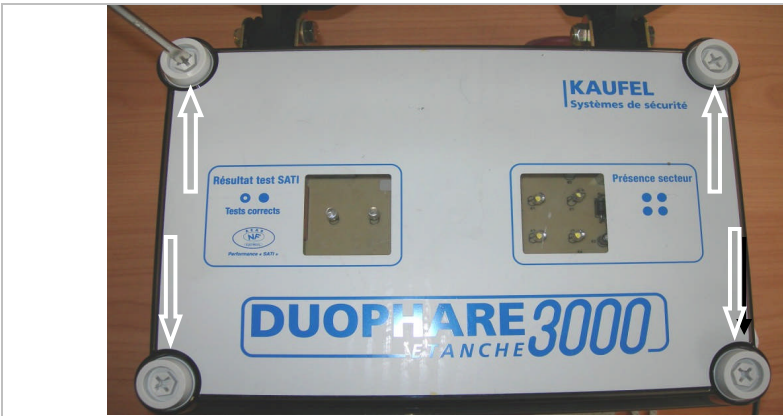
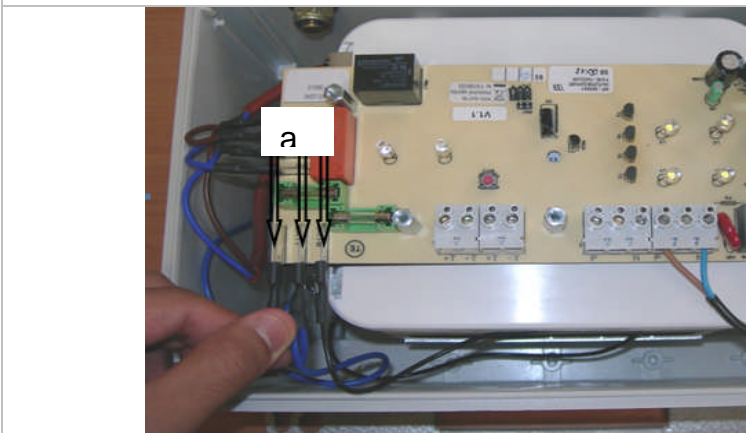


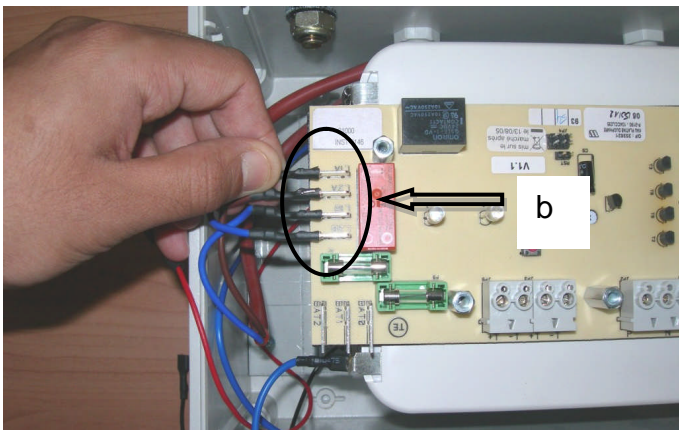
227 306	DUO ET 3000 COM	226 306	DUO ET 3000 A
---------	-----------------	---------	---------------



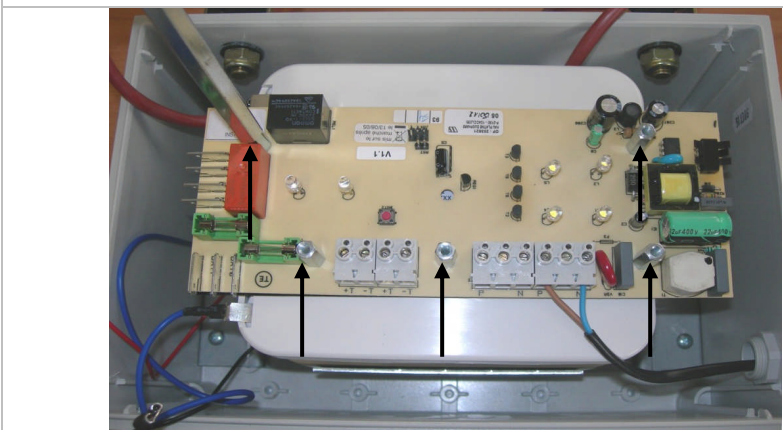
**1** Dévisser les quarts vis en face avant pour enlever le capot.



**2** Déclipser les trois cosses (a) pour séparer la carte de la batterie.



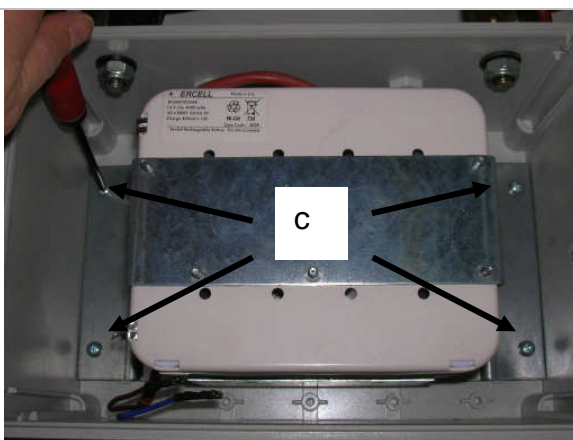
**3** Déclipser ces quatre cosses (b) pour séparer la carte des deux projecteurs.



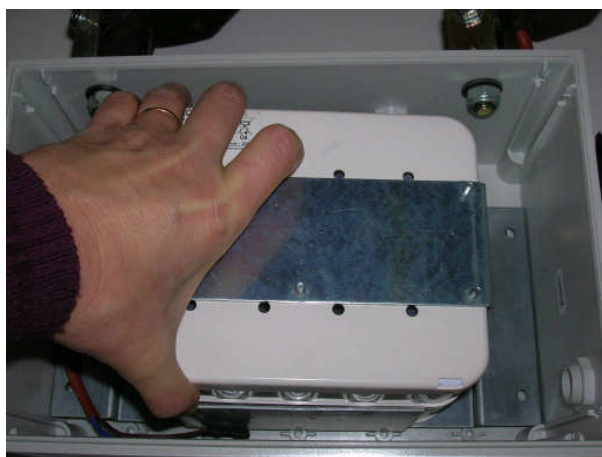
**4** Dévisser les cinq entretoises pour enlever la carte.



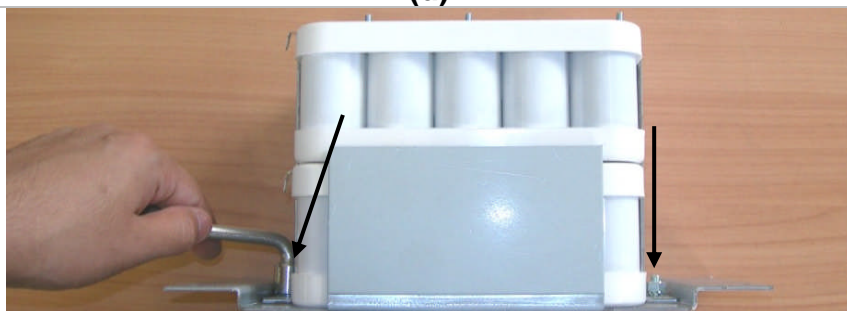
**5** Déclipser les quatre cosses de batteries



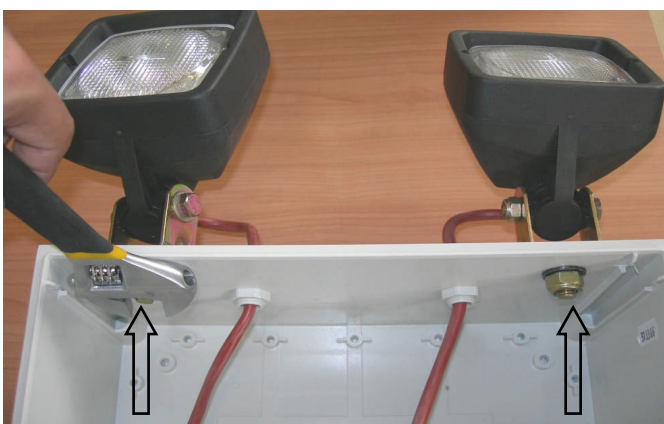
**6** Dévisser les quatre vis (c), puis enlever la batterie et son support



(d)



**7** Dévisser les deux vis pour enlever la batterie.



**8** Dévisser les écrous de fixation des deux projecteurs



**9** Démontez le support de projecteur



**10** Dévisser les vis de fixation des deux barres à l'arrière de l'appareil